

# How to Enroll in Medi-Cal

CalOptima Manages Medi-Cal

Health Care for Low-Income Individuals in Orange County

**STEP 1**

Complete the Medi-Cal application

**STEP 2**

Receive eligibility from Social Services Agency within 45 days

**STEP 3**

Get assigned to CalOptima

**STEP 4**

Become a CalOptima member and select a health network and doctor within 30 days

**STEP 5**

Renew each year with Social Services Agency

## Eligible Low-Income Groups

People with Disabilities

Families with Children

Undocumented Youth

Seniors

Adults

Foster Care Children

Pregnant Women

People with Specific Conditions

## Where to Apply

Free Enrollment Help

Coalition of Orange County Community Health Centers  
www.coccc.org  
1-714-352-5990

Community Health Initiative of Orange County  
www.chioc.org  
1-855-927-8333

California Health Plus  
www.californiahealthplus.org  
1-855-899-7587

Covered California  
www.coveredca.com  
1-800-300-1506  
1-888-889-4500 TTY

Asian Americans Advancing Justice  
www.advancingjustice-oc.org  
1-714-587-2050 Ext. 3

Social Services Agency  
www.mybenefitscalwin.org  
1-800-281-9799

Families and Communities Together Orange County  
www.factoc.org  
1-714-566-2878

YEAR-ROUND ENROLLMENT

## Documents You May Need



Proof of Income



Birth Certificate



Proof of Address



Personal ID



Social Security Card



Proof of Citizenship



Individual Taxpayer Identification Number (ITIN)

## Medi-Cal Benefits

Doctors

Hospital

Vision

Dental

Behavioral Health

Pharmacy

# Cómo Inscribirse en Medi-Cal

CalOptima administra el programa de Medi-Cal

Seguro médico para individuos con bajos ingresos en el Condado de Orange

- PASO 1**  
Llenar la solicitud de Medi-Cal
- PASO 2**  
Recibir la elegibilidad de la Agencia de Servicios Sociales dentro de 45 días
- PASO 3**  
Ser asignado a CalOptima
- PASO 4**  
Ser miembro de CalOptima y seleccionar un plan de salud y médico general dentro de 30 días
- PASO 5**  
Renovar cada año con la Agencia de Servicios Sociales

## Grupos de bajos ingresos que califican



**Dónde llenar una solicitud**  
Ayuda de inscripción gratuita

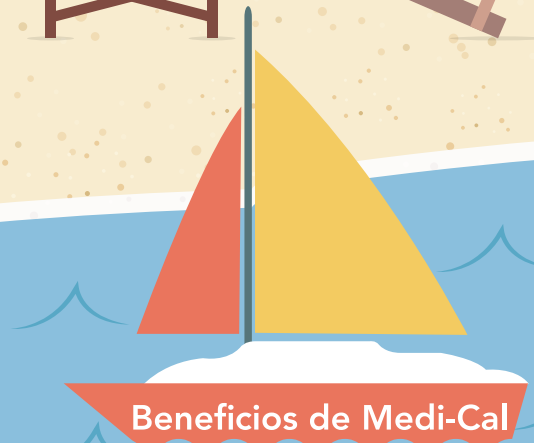


- |  |   |   |  |
|--|---|---|--|
| <b>Coalition of Orange County Community Health Centers</b><br><a href="http://www.coccc.org">www.coccc.org</a><br>1-714-352-5990 | <b>California Health Plus</b><br><a href="http://www.californiahealthplus.org">www.californiahealthplus.org</a><br>1-855-899-7587 | <b>Asian Americans Advancing Justice</b><br><a href="http://www.advancingjustice-oc.org">www.advancingjustice-oc.org</a><br>1-714-587-2050 Ext. 3 | <b>Families and Communities Together Orange County</b><br><a href="http://www.factoc.org">www.factoc.org</a><br>1-714-566-2878 |
| <b>Community Health Initiative of Orange County</b><br><a href="http://www.chioc.org">www.chioc.org</a><br>1-855-927-8333        | <b>Covered California</b><br><a href="http://www.coveredca.com">www.coveredca.com</a><br>1-800-300-1506<br>1-888-889-4500 TTY     | <b>Social Services Agency</b><br><a href="http://www.mybenefitscalwin.org">www.mybenefitscalwin.org</a><br>1-800-281-9799                         |  |

**INSCRIPCIONES A LO LARGO DEL AÑO**

## Documentos que pudiera necesitar

- Comprobante de ingresos
- Acta de nacimiento
- Comprobante de dirección
- Identificación personal
- Tarjeta de seguro social
- Comprobante de ciudadanía
- Número de identificación personal del contribuyente de impuestos (ITIN)



- Médicos
- Hospitales
- Servicios de la visión
- Servicios dentales
- Servicios de la salud del comportamiento
- Farmacia



El Plan de Salud Comunitario del Condado de Orange

Miembros de CalOptima que necesiten ayuda con sus beneficios médicos, pueden llamar al Departamento de Servicio a Miembros de CalOptima al 1-714-246-8500 o gratuitamente al 1-888-587-8088.

[www.caloptima.org](http://www.caloptima.org)